

# ETERNAL lak na beton

## speciální nátěrová hmota na silikátové podklady

- > výborná odolnost oděru a znečištění
- > paropropustný, omyvatelný
- > odolný chemikáliím, nízký obsah VOC
- > odolný vysoké teplotě (okuje, svařování, broušení)
- > rychle tvrdnoucí, pochozí již po 24 hodinách
- > šetrný k životnímu prostředí
- > nízká spotřeba, pouze 2 x 50 g/m<sup>2</sup>
- > **není schválený pro styk s potravinami a pitnou vodou**

[www.barvy-eternal.cz](http://www.barvy-eternal.cz)

**ETERNAL**<sup>®</sup>  
vodou ředitelné barvy

# ETERNAL lak na beton

## speciální nátěrová hmota na silikátové podklady

### nátěry betonové podlahy

- > jednosložková nátěrová hmota
- > skladování 18 měsíců v suchém prostředí
- > snadné nanášení (štětec, váleček s krátkým vlasem)
- > bez zápachu, propustný pro vodní páru
- > **POZOR:** při zasychání dochází k uvolňování etanolu a metanolu a doporučujeme proto dostatečně větrat



[www.barvy-eternal.cz](http://www.barvy-eternal.cz)

**ETERNAL**<sup>®</sup>  
vodou ředitelné barvy

# ETERNAL lak na beton

## speciální nátěrová hmota na silikátové podklady

aplikace válečkem ve dvou nátěrech



po 1. nátěru (impregnace podkladu)  
nehomogenní vzhled  
(spotřeba 50 g/m<sup>2</sup>)



po 2. nátěru uzavřený jednotlý povrch  
(spotřeba dalších 50 g/m<sup>2</sup>)

Vytvořte co nejtenčí vrstvu, při větší tloušťce se prodlužuje doba vytvrzení a povrch je měkčí.

[www.barvy-eternal.cz](http://www.barvy-eternal.cz)

**ETERNAL**<sup>®</sup>  
vodou ředitelné barvy

# ETERNAL lak na beton

## speciální nátěrová hmota na silikátové podklady

příprava materiálu a způsob použití

- nátěrovou hmotu míchat pomalu běžným míchadlem
- používat váleček s krátkých vlasem (lakový váleček, max. 4 mm)
- nanášet materiál v co nejtenčí vrstvě
- minimální teplota povrchu a okolního prostředí nesmí být nižší jak 15 °C
- nenatírat na vlhký nebo mokrá podklad. Nátěr zůstane lepivý, dojde k poškození povrchu. Zbytková vlhkost podkladu by měla být nižší jak 10 %.
- použité nářadí nelze čistit vodou, použijte benzínový čistič.
- natíraný povrch musí být čistý, bez volných nečistot, zrn písku aj.

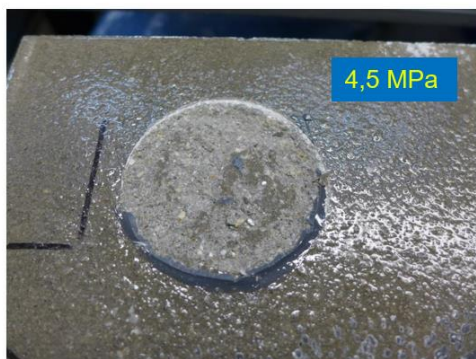




# ETERNAL lak na beton

výsledky odtrhové zkoušky přilnavosti

epoxidový podlahový lak



ETERNAL lak na beton



epoxidový podlahový lak +  
ETERNAL lak na beton



# ETERNAL lak na beton

extrémní odolnost ohni a vysoké teplotě

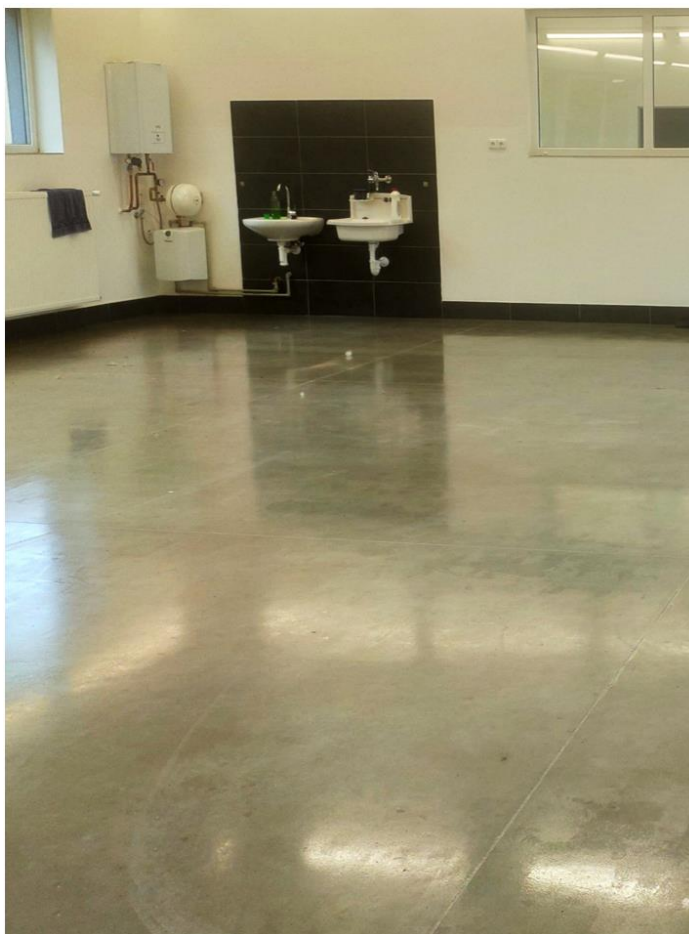


# ETERNAL lak na beton

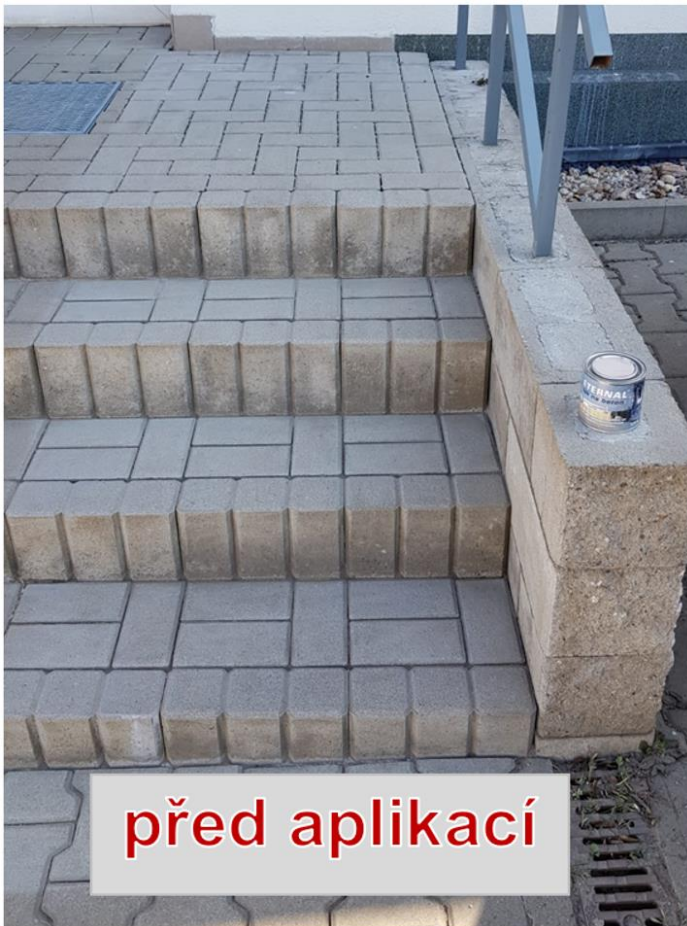
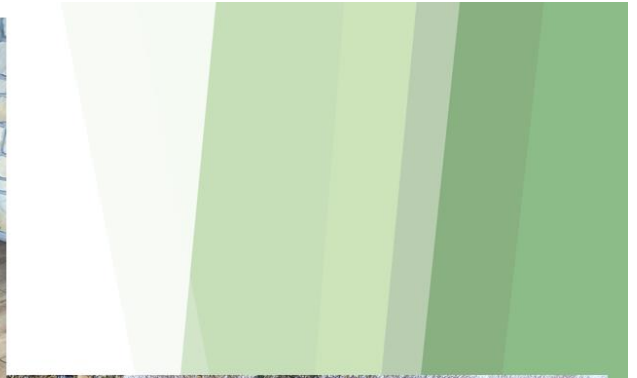
speciální lak s výjimečnými vlastnostmi



- > odstíny transparentní a šedý
- > bezrozpouštědlový, jednoduchá příprava
- > výborná odolnost znečištění a poškrábání
- > paropropustný
- > hluboká penetrace do podkladu
- > výborné protiskluzné vlastnosti
- > odolný ohni a vysoké teplotě
- > snadná aplikace
- > nehořlavý
- > vysoká chemická odolnost







**před aplikací**



**po aplikaci**